



**JUNIOR SIFTER**  
ジュニアシフター

JAD型

# 分級

## ジュニアシフター JAD型

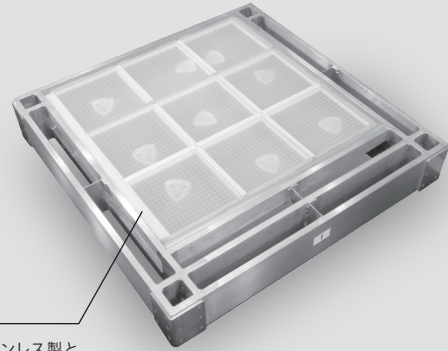
粉粒体を2~4種に篩分けをする機械です。  
製粉・飼料・食品・化学薬品・プラスチックなど  
広範囲な業界でご使用できます。

原料の種類や能力により最適な仕様をご提案させていただきます。  
多くのサイズをご用意しており、お客様の希望や条件に合わせて  
機種選定が可能です。



### 中枠

中枠は木製、チタン製、ステンレス製と  
バリエーションが豊富です。  
網は金属製以外にナイロン製の網なども  
ご用意できます。



### 高气密性

シーブはアルミ製のため、堅牢で温度変化  
に強く、高い気密性を持ちます。

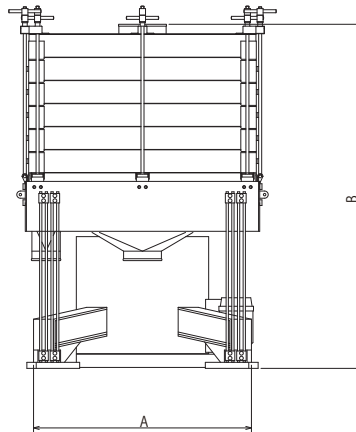
### 衛生的

シーブは汚れにくく、更にも中枠は水洗いも  
可能なため、清潔な状態でご使用頂けます。

### 良好な作業性

シーブ交換は締付機構がシンプルなため、  
交換作業が容易です。

## [JAD型]



### 仕様及び寸法

機種	外形寸法 [mm]		重量 [kg]	処理能力 [t/h]
	A	B		
JAD-1200FA×6	1,200	(段数により変動)	900(段数により変動)	10~20(段数により変動)
JAD-840FA×6	840		470(段数により変動)	2~6(段数により変動)
JAD-630FA×6	720		300(段数により変動)	1~4(段数により変動)

※処理能力は小麦粉(比重=0.5)での参考値です。

※詳細につきましては別途御相談ください。 ※仕様は、改良のため予告なく変更する場合がございます。



明治機械株式会社

<https://www.meiji-kikai.co.jp/> E-mail: [sales@meiji-kikai.co.jp](mailto:sales@meiji-kikai.co.jp)

本社

〒101-0048 東京都千代田区神田司町2-8-1 PMO神田司町ビル9階  
TEL:03-5295-3511 FAX:03-5295-3580

足利事業所

〒326-0844 栃木県足利市鹿島町1115

TEL:0284-62-1321 FAX:0284-62-5737

[明治機械株式会社HP]



Dec. 2023